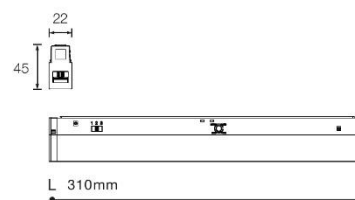


系列名 BM22 / 磁吸轨道系统

项目名称

灯具型号 BM22FD03

灯位编号



### 灯具规格

色温	2700K/3000K/3500K/4000K
光束角	泛光
色容差	SDCM $\leq$ 3
显色指数	Ra $\geq$ 90
功率	7W
输入电压	DC48V
调光方式	非调光/0-10V/DALI
调光深度	/
灯具寿命	30000H
光源类型	LED (SMD)
光源数量	/
安装方式	磁吸式
天花厚度	/
产品材质	铝合金
外观颜色	平光黑
表面工艺	阳极氧化
重量	/
绝缘等级	Class 3
防护等级	IP20

### 可选配件

Next page...

### 灯具描述

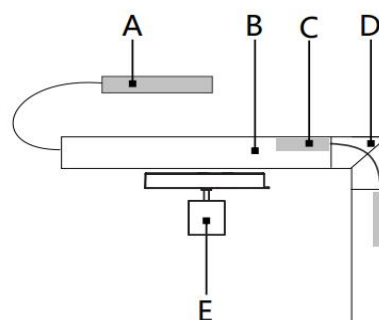


#### BM22--低压 48V 磁吸轨道系统

照明模块以磁吸+机械卡扣的组合结构固定，装配稳固可靠；多种照明模块可选，以满足室内不同区域的照明需求；导轨可选多种安装方式，以满足不同场景下的安装条件；通过转角配件可实现天花转墙面的连续安装效果。

下照式泛光照明模块，为空间提供基础照明，高透光率光学扩散罩使得灯具发光面均匀无暗区。

### 配件应用



- A: 48V驱动
- B: 磁吸轨道
- C: 导电配件
- D: 转角连接件
- E: 照明灯具

系列名 BM22 / 磁吸轨道系统

项目名称

灯具型号 BM22FD03

灯位编号

可选配件



BM22-IJ  
I型导电接头



BM22-JD  
取电接头



BM22-RJ  
R型导电接头



BHCE2.1A-B  
100W 内置驱动



BHEC2.1A  
100W 驱动



BHEC4.2A  
200W 驱动



BM22-S-10  
明装导轨



BM22-S-20  
明装导轨



BM22-S-L  
90度平转角



BM22-S-N  
90度内转角



BM22-S-W  
90度外转角



BM22-TA-10  
窄边嵌入式



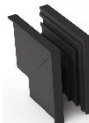
BM22-TA-20  
窄边嵌入式



BM22-TA-L  
90度平转角



BM22-TA-N  
90度内转角



BM22-TA-W  
90度外转角



BM22-NTA-10  
前置无边导轨



BM22-NTA-20  
前置无边导轨



BM22-NTA-L  
90度平转角



BM22-NTA-N  
90度内转角



BM22-NTA-W  
90度外转角



BM22-NTB-10  
后置无边导轨



BM22-NTB-20  
后置无边导轨



BM22-NTB-L  
90度平转角



BM22-NTB-N  
90度内转角



BM22-NTB-W  
90度外转角

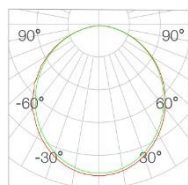
系列名 BM22 / 磁吸轨道系统

项目名称

灯具型号 BM22FD03

灯位编号

## 配光曲线



光束角	泛光	H(m)	E(lx)	D(cm)
功率	7W	1	107	305
中心光强	108cd	2	27	611
光通量	310lm	3	12	917
眩光指数	UGR<21	4	7	1222